

Projekty Libereckého kraje od roku 2014

zobrazeny jsou všechny realizované nebo dokončené projekty Libereckého kraje financované z evropských zdrojů k 31. 3. 2018, které mají konkrétní dopad do území (nejsou zahrnuty projekty s dopadem na celý kraj nebo jeho část a projekty, které jsou v přípravě)

0 10 km

Projekty podle fáze realizace

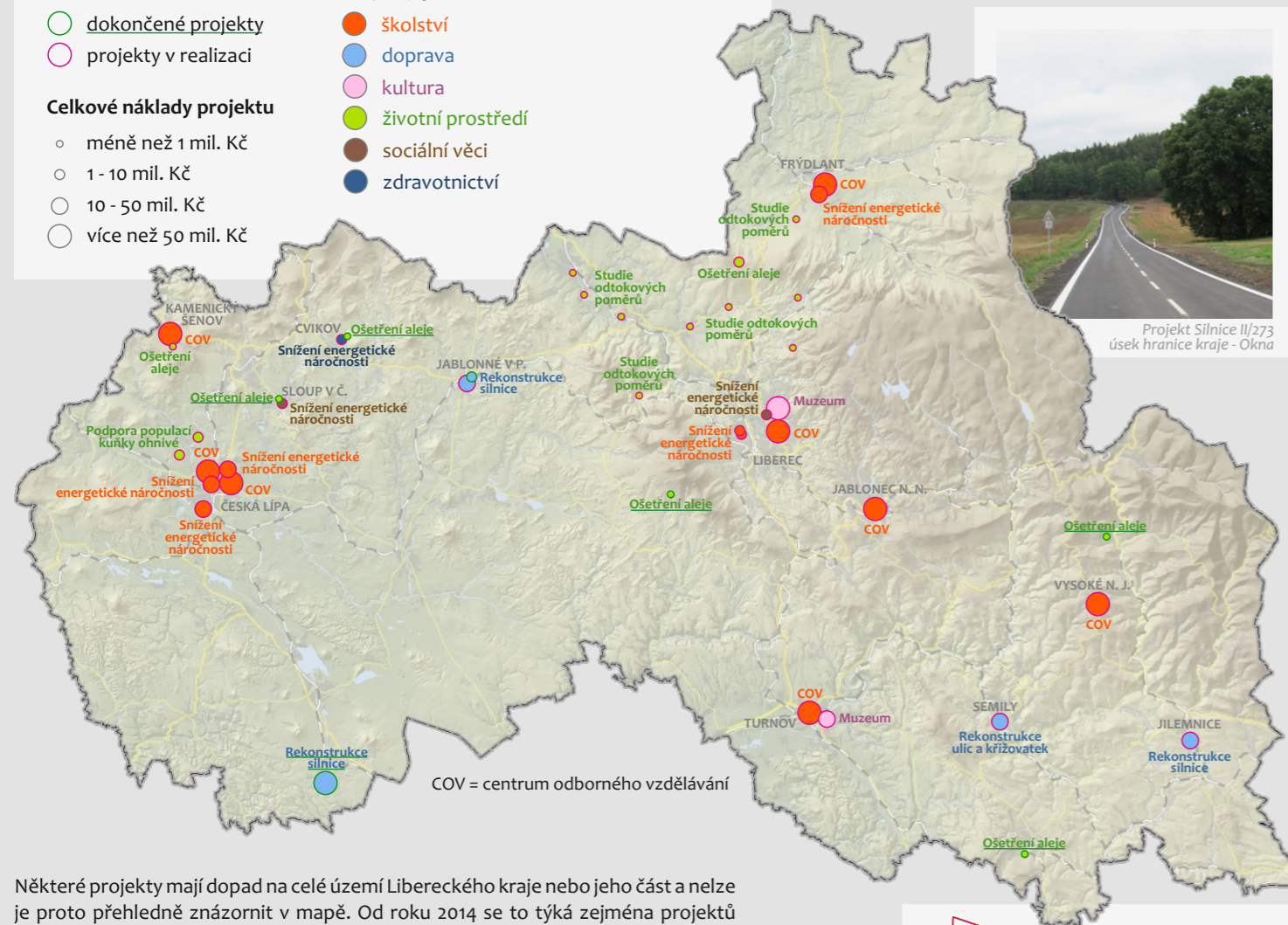
- dokončené projekty
- projekty v realizaci

Celkové náklady projektu

- méně než 1 mil. Kč
- 1 - 10 mil. Kč
- 10 - 50 mil. Kč
- více než 50 mil. Kč

Projekty podle tématického zaměření

- školství
- doprava
- kultura
- životní prostředí
- sociální věci
- zdravotnictví



Liberecký kraj realizuje projekty spolufinancované z evropských dotačních fondů. Projekty jsou uskutečňované na území kraje a vedou ke zhodnocení a zkvalitnění majetku a služeb, které kraj poskytuje svým obyvatelům (ať už přímo, nebo prostřednictvím svých příspěvkových organizací).

Investiční projekty Libereckého kraje za období 2004 - 2017

zobrazeny jsou všechny dokončené investiční projekty Libereckého kraje financované z evropských zdrojů k 31. 12. 2017, kde je příjemcem Liberecký kraj

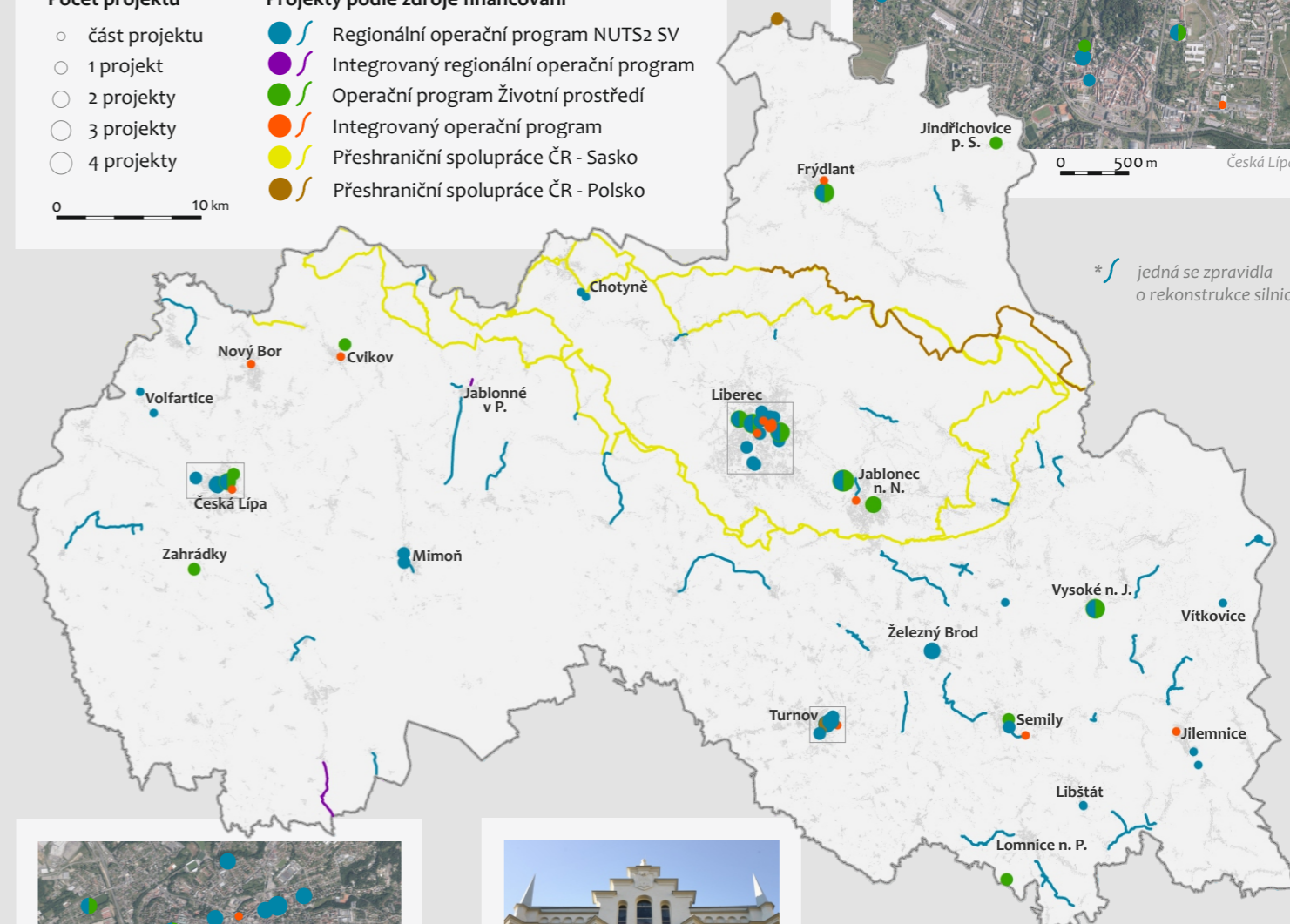
Počet projektů

- část projektu
- 1 projekt
- 2 projekty
- 3 projekty
- 4 projekty

0 10 km

Projekty podle zdroje financování

- / Regionální operační program NUTS2 SV
- / Integrovaný regionální operační program
- / Operační program Životní prostředí
- / Integrovaný operační program
- / Přeshraniční spolupráce ČR - Sasko
- / Přeshraniční spolupráce ČR - Polsko



Některé projekty mají dopad na celé území Libereckého kraje nebo jeho část a nelze je proto přehledně znázornit v mapě. Od roku 2014 se to týká zejména projektů z oblasti regionálního rozvoje, školství a sociálních věcí, které mají celokrajový charakter.

<http://projekty.kraj-lbc.cz>

Investiční projekty Libereckého kraje za období 2004 - 2017

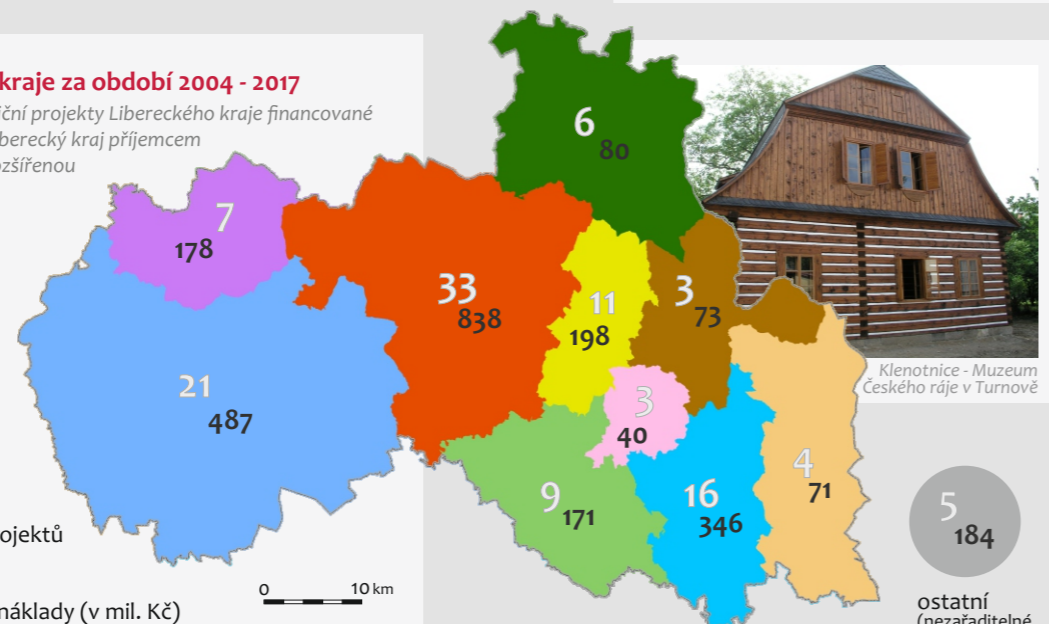
započteny jsou všechny dokončené investiční projekty Libereckého kraje financované z evropských zdrojů k 31. 12. 2017, kde je Liberecký kraj příjemcem (v členění po správních obvodech obcí s rozšířenou působností)

Správní obvody obcí s rozšířenou působností

- Česká Lípa
- Frýdlant
- Jablonec nad Nisou
- Jilemnice
- Liberec
- Nový Bor
- Semily
- Tanvald
- Turnov
- Železný Brod

20
počet projektů

431
celkové náklady (v mil. Kč)



Investiční projekt

Jedná se o projekt, prostřednictvím kterého je pořizován či zhodnocován majetek. V rámci takového projektu jsou realizovány stavby, pořizována technologie či movité věci. Jedná se například o rekonstrukci silnice, opravu objektu či pořízení technologie pro výuku žáků.

Přehled investičních projektů Libereckého kraje

období 2004-2013

realizováno 115 projektů
celkové náklady ... 2,6 miliardy Kč

období 2014-2017 (stav k 31. 3. 2018)

dokončené projekty:
2 projekty
celkové náklady ... 61 milionů Kč

projekty v realizaci:
23 projektů
celkové náklady ... 947 milionů Kč

projekty v přípravě:
38 projektů
celkové náklady ... 2,7 miliardy Kč

